

FAMILLES RURALES, QUI SOMMES-NOUS ?

Familles Rurales est un Mouvement associatif national qui agit en faveur des familles sur tout le territoire. Avec 160 000 familles adhérentes, 2 200 associations locales, 83 fédérations départementales, interdépartementales et régionales, 40 000 bénévoles et 17 000 salariés, c'est le premier Mouvement familial associatif de France, mais aussi un acteur incontournable de l'éducation populaire. Pluraliste, indépendant et laïc, il porte un projet humaniste et social fondé sur la famille, les territoires et la vie associative.

DES VALEURS PARTAGÉES

- Entraide et solidarité
- Initiative et responsabilité
- Participation et citoyenneté
- Convivialité et échange



Fédération Départementale du
Calvados

Contact

Relais Petite Enfance L'Escale

Un professionnel de la petite enfance est disponible pour répondre à vos questions.



Le Relais Petite Enfance l'Escale se trouve au sein du bâtiment enfance jeunesse situé entre l'école maternelle et l'école primaire.

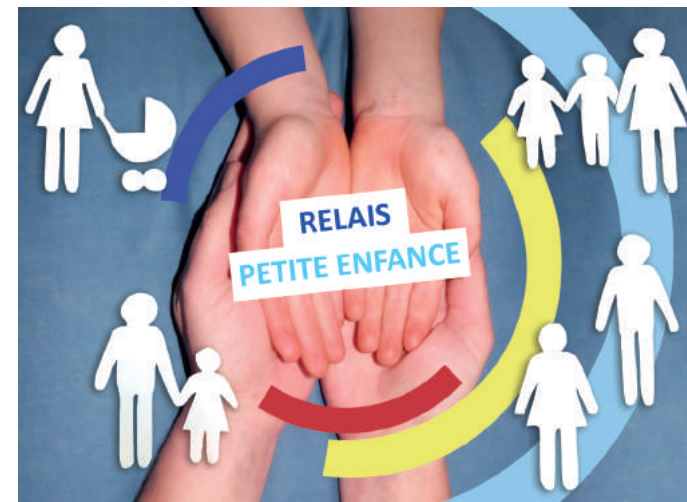


3 rue Loïk Cavellec Bretteville l'Orgueilleuse
14740 Thue et Mue
02 31 26 05 76 - 07 49 23 11 98
rpe.escale@famillesrurales.org

Conception et mise en page : Tarrière Graphisme - Septembre 2021



PETITE ENFANCE
Accueillir les tout petits



L'Escale

Informier - Accueillir - Animer -
Accompagner - Orienter



Groupe
MSA Côtes Normandes

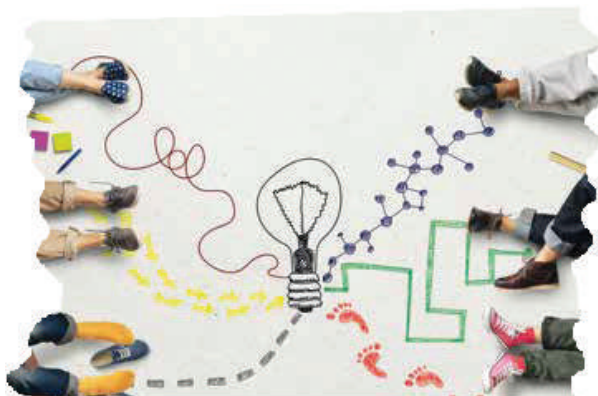


Propose aux parents ou futurs parents

- > Des **informations** sur :
Les modes d'accueil existants
Les droits et obligations
- > Une **liste des assistants maternels du territoire**
- > Un **soutien dans le rôle d'employeur**
- > Un **soutien à la fonction parentale**
- > Des **animations et des soirées thématiques**
(développement de l'enfant, prévention...)

Propose aux assistants maternels et aux gardes d'enfants à domicile

- > Une **information générale sur les droits et obligations**
- > Une **information sur les différentes modalités d'exercice** de la profession et sur les évolutions de carrières
- > Un **recueil des disponibilités d'accueil**
- > Des **rencontres** avec les autres assistants maternels, gardes d'enfants à domicile et d'autres professionnels de l'enfance
- > Des **temps de rencontres et d'échanges** sur les pratiques professionnelles
- > Un **espace documentaire**



Propose aux enfants

- > Des **temps d'éveil**, de jeu, de découvertes, de rencontres et de socialisation
- > Des **sorties et des spectacles**
- > Des **animations** en lien avec les structures locales