

FAMILLES RURALES, QUI SOMMES-NOUS ?

Familles Rurales est un Mouvement associatif national qui agit en faveur des familles sur tout le territoire. Avec 160 000 familles adhérentes, 2 200 associations locales, 83 fédérations départementales, interdépartementales et régionales, 40 000 bénévoles et 17 000 salariés, c'est le premier Mouvement familial associatif de France, mais aussi un acteur incontournable de l'éducation populaire. Pluraliste, indépendant et laïc, il porte un projet humaniste et social fondé sur la famille, les territoires et la vie associative.

DES VALEURS PARTAGÉES

- Entraide et solidarité
- Initiative et responsabilité
- Participation et citoyenneté
- Convivialité et échange



Fédération Départementale du
Calvados

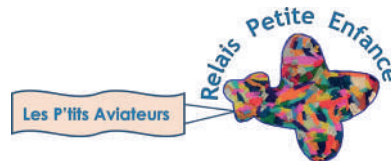
Contact

Relais Petite Enfance Les P'tits Aviateurs

Un professionnel de la petite enfance est disponible pour répondre à vos questions.



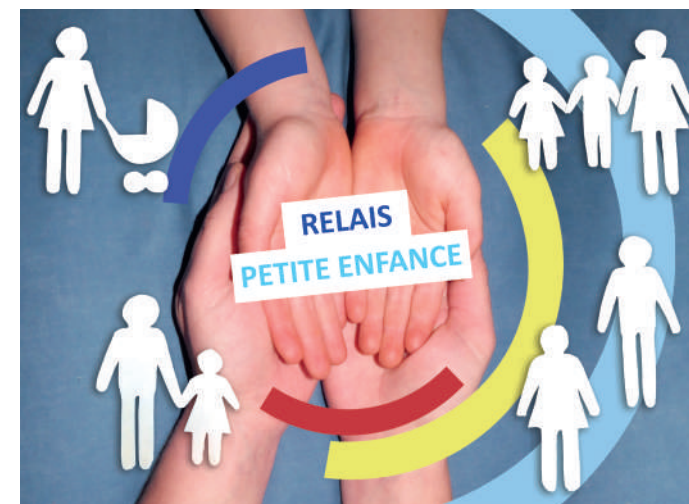
Le Relais Petite Enfance Les P'tits Aviateurs se situe au sein de l'espace Athéna, proche du centre aquatique.



Espace Athena - 22 rue des écoles
14650 Carpiquet
02 31 71 16 00 - 07 69 34 61 81
rpe.carpiquet@famillesrurales.org

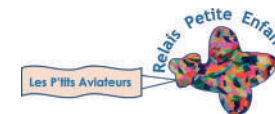


PETITE ENFANCE
Accueillir les tout petits



Les P'tits Aviateurs

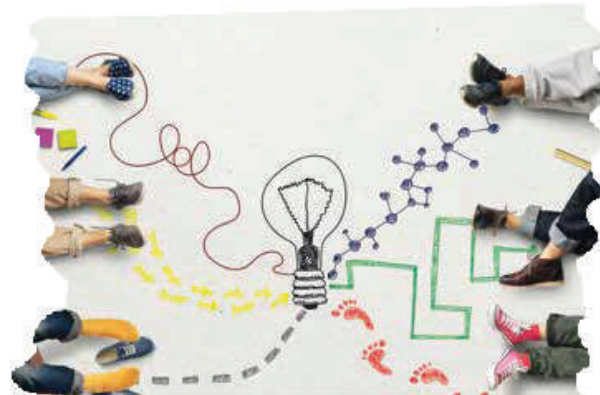
Informier - Accueillir - Animer -
Accompagner - Orienter



Groupe
MSA Côtes Normandes

Propose aux assistants maternels et aux gardes d'enfants à domicile

- > Une information générale sur les droits et obligations
- > Une information sur les différentes modalités d'exercice de la profession et sur les évolutions de carrières
- > Un recueil des disponibilités d'accueil
- > Des rencontres avec les autres assistants maternels, gardes d'enfants à domicile et d'autres professionnels de l'enfance
- > Des temps de rencontres et d'échanges sur les pratiques professionnelles
- > Un espace documentaire



Propose aux parents ou futurs parents

- > Des informations sur :
Les modes d'accueil existants
Les droits et obligations
- > Une liste des assistants maternels du territoire
- > Un soutien dans le rôle d'employeur
- > Un soutien à la fonction parentale
- > Des animations et des soirées thématiques (développement de l'enfant, prévention...)

Propose aux enfants

- > Des temps d'éveil, de jeu, de découvertes, de rencontres et de socialisation
- > Des sorties et des spectacles
- > Des animations en lien avec les structures locales