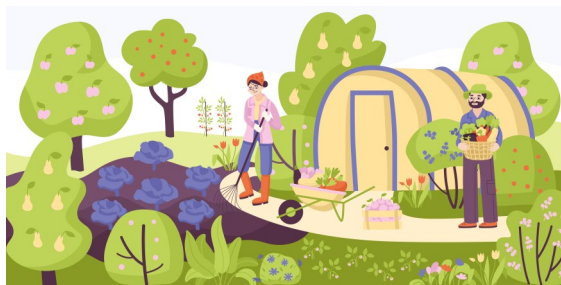




Main dans la main sous l'arc-en-ciel

En ce dernier trimestre de l'année, les jours fériés et ponts du mois de mai nous contraignent à moins de rencontres. Pour compenser, nous



vous proposons de profiter de l'extérieur lors d'une sortie au jardin des Marettes autour de l'éveil à la nature à travers les richesses que comporte ce jardin associatif à hauteur d'enfant.

Sommaire :

- **ASC Loisirs**

- **Une semaine pour se dé/re-connecter**

- **Un projet de formation continue?...**

- **Nos temps de rencontres**

Nous aurons également le plaisir de retrouver : la Compagnie Bleu de Lune pour des matinées musicales pour chaque groupe, nos matins cocons avec Marie-Pierre Dubois, une matinée cueillette, les accueils individuels lors des séances snoezelen et des visites au musée des Beaux-Arts. N'oubliez pas de vous inscrire.

Quelques sessions de formations vous sont également proposées (détails en page 3).

Les assistant.e.s maternel.le.s qui n'ont pas encore eu l'occasion de nous transmettre leurs disponibilités pour la rentrée peuvent nous contacter pour une mise à jour.

Au plaisir de vous retrouver lors de nos rencontres,

Emmanuelle BELLAMY et Maude LE GALL-RENOUF,
Animatrices du Relais Petite Enfance Arc-en-ciel



Le Relais Petite Enfance est un service géré par Familles Rurales et financé par :





Activités sociales et culturelles (ASC Loisirs)



En matière de loisirs et de vacances, une offre similaire à celles des comités d'entreprise existe à l'échelle du secteur des particuliers employeurs et de l'emploi à domicile, dont font partie les assistants maternels.

Le site [Activités Sociales et Culturelles \(ASC\)](http://www.asc-loisirs-emploidomicile.fr), dédié à l'ensemble des salariés des particuliers employeurs, permet aux assistants maternels de bénéficier de tarifs préférentiels sur des voyages, sorties culturelles et activités sportives et de loisirs.



Ces offres sont valables dans toute la France.

Pour les découvrir, rendez vous sur la page :

www.asc-loisirs-emploidomicile.fr/accueil



Une semaine pour se dé/re-connecter :

Du 25 au 31 mai, la commune de St-Contest lance un défi collectif en proposant d'éteindre nos écrans ludiques. Au-delà d'aborder la question de l'usage raisonné des écrans,

l'objectif est de valoriser l'importance de l'imaginaire, des jeux et des liens au sein des familles. Le Relais Petite Enfance Arc-en-ciel s'associe à cet élan aux côtés de la bibliothèque, des crèches, écoles, associations sportives de la commune...

Mettre nos écrans au repos, c'est l'occasion idéale pour participer aux activités qui vous seront proposées tout au long de la semaine, s'informer ou simplement savourer le plaisir d'être ensemble, sans notification.

Et si on relevait le défi tous ensemble ?

Date à retenir: le **mardi 26 mai en soirée**
(horaire à préciser)

Conférence-débat : "Les écrans... et nous !"
(salle de réunion de la mairie de Saint-Contest).



Une communication spécifique est en cours de préparation.



iperia Un projet de formation ??? ...

Chaque année, votre Relais Petite Enfance recueille les souhaits de formation continue des assistants maternels. Avec les RPE gérés par Familles Rurales, nous avons mis en place un outil nous permettant de mettre en commun l'ensemble de vos retours. Cela nous permet de constituer des groupes afin de faire venir des sessions de formation sur site et faciliter la participation.



3 SESSIONS SAUVETEUR SECOURISTE DU TRAVAIL (SST) :

Pour les personnes ayant obtenu leur certification SST (Sauveteur Secouriste du Travail) depuis moins de 2 ans, une **session de recyclage** est organisée en inter-Relais avec l'IRFA le :

➔ **samedi 20 Juin** (RPE Arc en ciel à St Germain)

Des formations **SST de base** (sur 2 jours) vous sont également proposées :

➔ **Vendredi 12 et samedi 13 juin** (RPE Arc en ciel à St Germain)

➔ **Samedis 13 et 20 juin** (RPE Oasis à Thaon)



SESSION PARLER AVEC UN MOT, UN SIGNE (niv. 2) :

La formation « Parler avec un mot, un signe » de niveau 2 initialement prévue en mai/juin est reportée à l'automne (dates à venir) faute d'inscriptions en nombre suffisant.

Envie de vous former? D'acquérir ou de consolider vos compétences?

Les catalogues Iperia sont arrivés au relais, n'hésitez pas à contacter les animatrices pour vous en procurer.



NOS MATINEES D'VEUIL ET AUTRES EVENEMENTS



Sortie au jardin des Marettes : mardi 12 mai

Nous vous proposons une matinée au contact de la nature (environ 1h30). Prévoir bottes ou chaussures fermées, vêtements couvrants (pas de short ni jupe) ainsi qu'un nécessaire adapté à la météo du jour...



Rdv à 9h30 au jardin (10 route de Reviers à Amblie)

Rencontres musicales avec la Compagnie « Bleu de lune »

Nous retrouverons La compagnie « Bleu de lune » sur les communes de Cambes en plaine, Epron et St Germain la blanche herbe en avril et mai sur 2 créneaux à 9h15 et 10h15 chaque matinée.



L'approche de la Compagnie Bleu de lune repose sur le jeu, les sons, la manipulation des instruments et l'interaction avec les enfants « sur l'instant ».

Pour les inscriptions, la priorité est donnée aux assistants maternels résidents sur la commune. Cependant, n'hésitez pas à nous contacter si vous êtes intéressés pour compléter les groupes. Il reste des places :

- **Le mardi 28 Avril à Cambes en Plaine**
- **Le jeudi 21 Mai à Epron**
- **Le vendredi 29 Mai à St Germain**

Matins « Cocons » (réservés aux assistants maternels) :



Marie-Pierre DUBOIS, psychologue, sera présente pour échanger avec les assistants maternels à propos des observations des enfants qu'elles auront menées à leur domicile. Voici les prochaines dates :

- Ven 22/05 : Saint Germain (Gr 2)
- Mar 2/06 : Cambes en Plaine
- Jeu 4/06 : Epron

Merci aux assistant.e.s maternel.le.s de transmettre leurs questions ou observations en amont des rencontres. Nombre de places limité avec priorité aux professionnels sur leur commune d'habitation.

Une matinée de cueillette : vendredi 26 juin



Allons cueillir des fraises aux Vergers du Grand Parc de Coulombs. Merci de prévoir des chaussures fermées pour le confort des enfants.

Sortie à privilégier avec les petits marcheurs.

Rendez-vous directement aux vergers à 10h avec de petits contenants.

Cycle de visites au Musée des Beaux-Arts de Caen

Nous vous proposons 2 visites au musée des Beaux-Arts de Caen. Une 1ère rencontre pour découvrir et se familiariser avec le musée, une 2ème visite pour découvrir un tableau.

Un engagement sur les 2 dates est nécessaire.

Ces visites sont adaptées aux enfants de 18 mois à 3 ans mais les plus jeunes sont les bienvenus en accompagnateurs (poussettes possibles).

Rdv les mercredis 1er et 8 juillet un peu avant 10h devant le musée des Beaux-Arts de Caen (prévoir 1h maximum de visite).



Séances d'inspiration SNOEZELEN :



L'accueil sera poursuivi individuellement (1 créneau=1 adulte accueilli) durant la semaine précédant les vacances scolaires, sur des créneaux de 20/30 mn dans les locaux du Relais à St-Germain-La-Blanche-Herbe.

Horaires au choix : 9h/9h45/10h30/11h15.

Les matinées passerelles avec les écoles sont en cours de construction :

Pour les enfants qui seront scolarisés dans les écoles du territoire, des visites sont prévues en fonction du nombre de personnes positionnées et selon la possibilité des enseignants de nous accueillir.

Informations complémentaires à venir...



Et pique-nique géant le vendredi 3 juillet : Rendez-vous à 10h30 sur le parc urbain à St Germain près de l'Espace Ardena.

NOS REUNIONS (SUR INSCRIPTION AUPRES DU RELAIS)



Nous poursuivons les soirées « Entre nous » avec Nadège LEROND-CAMPEGGI, psychologue, au cours desquelles 2 animatrices seront aux côtés de l'intervenante pour réfléchir et partager autour de vos pratiques professionnelles, affiner votre posture et votre bien-être au travail, développer la confiance en soi, la satisfaction et l'estime de votre métier. *Accueil autour d'une boisson chaude à partir de 19h30).*

« Entre nous »

Se retrouver, chercher ensemble et se créer de nouvelles perspectives de travail pour accueillir en confiance les tout-petits et leurs familles.

**Jeudi 21 mai
19h45-21h30**

RPE Escale
3 rue Loïk Cavellec -
Bretteville l'Orgueilleuse
14740 THUE ET MUE

PUBLIC:

Assistant.e.s Maternel.le.s

Les écrans et nous

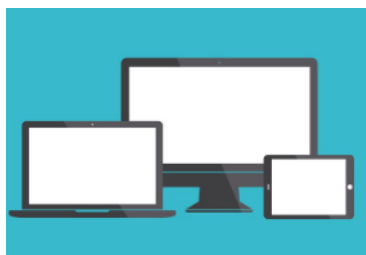
**Mardi 26 mai
20h**

Horaires à confirmer

Mairie de St contest

PUBLIC:

Assistant.e.s Maternel.le.s
et parents



Cette soirée sera l'occasion d'aborder l'usage des écrans pour petits et plus grands. Que vous soyez parents ou assistants maternels, vous êtes les bienvenus pour partager ce temps d'échanges et d'informations proposé par une ambassadrice « 3,6,9,12 », programme pensé par Serge Tisseron, psychiatre, pour accompagner un usage raisonné des écrans en familles.



Pour la fin de l'année, nous vous convions autour d'un apéritif dînatoire au relais pour échanger sur l'année passée, sur les projets à venir... **Chaque participant peut apporter des bouchées sucrées ou salées.**
Le Relais fournira les boissons.

Bilan de l'année et cap sur la rentrée!

**Mardi 23 juin
à partir de 19h**

RPE Arc-en-ciel
St-Germain-La-Blanche-Herbe

PUBLIC:

Assistant.e.s Maternel.le.s


PENSEZ À VOUS INSCRIRE 😊

MEMO-FRIGO DE NOS RENCONTRES

 Réunion
 Sorties
 Formation

MAI			JUIN		
Ven	1	Férial	Lun	1	
Sam	2		Mar	2	Cambes-Matin cocon
Dim	3		Mer	3	
Lun	4		Jeu	4	Epron - Matin cocon
Mar	5	Formation animatrice	Ven	5	St Germain gpe 2
Mer	6		Sam	6	
Jeu	7	St Contest	Dim	7	
Ven	8	Férial	Lun	8	
Sam	9		Mar	9	Villons les Buissons
Dim	10		Mer	10	
Lun	11		Jeu	11	St Contest
Mar	12	9h30 : Jardin des Marettes	Ven	12	St Germain gpe 1
Mer	13				Formation initiale SST
Jeu	14	Férial	Sam	13	Formation initiale SST
Ven	15	RPE Fermé	Dim	14	
Sam	16		Lun	15	
Dim	17		Mar	16	Cambes en Plaine
Lun	18		Mer	17	
Mar	19	Cambes en Plaine	Jeu	18	Epron
Mer	20		Ven	19	St Germain gpe 2
Jeu	21	Epron - Bleu de lune 19h30: « Entre nous »	Sam	20	Formation initiale SST Recyclage SST
Ven	22	St Germain gpe 2 matin cocon	Dim	21	
Sam	23		Lun	22	
Dim	24		Mar	23	Villons les Buissons
Lun	25	Férial	Mer	24	
Mar	26	Villons les Buissons Soirée « Les écrans... et nous! »	Jeu	25	St Contest
Mer	27		Ven	26	10h : Verger du grand parc
Jeu	28	St Contest Matinée débranchée	Sam	27	
Ven	29	St Germain gpe 1 - Bleu de lune	Dim	28	
Sam	30		Lun	29	
Dim	31		Mar	30	Cambes en Plaine

MEMO-FRIGO DE NOS RENCONTRES

JUILLET		
Mer	1	10h : Musée Beaux-Arts
Jeu	2	Epron
Ven	3	<p>St Germain gpe 2 :</p>  <p>Pique nique géant ouvert à tou.te.s. Les parents sont les bienvenus.</p> <p>N'hésitez pas à apporter ballons, jeux extérieurs, roulants, livres et tout ce qui vous semblera intéressant de partager sur ce temps en extérieur.</p> <p><i>Rdv sur le parc urbain derrière l'espace Ardenna à partir de 10h30.</i></p>
Sam	4	
Dim	5	
Lun	6	
Mar	7	Snoezelen— RPE St Germain
Mer	8	10h : Musée Beaux-Arts
Jeu	9	Snoezelen— RPE St Germain
Ven	10	Snoezelen— RPE St Germain
Sam	11	
Dim	12	

Le Relais Petite Enfance Arc-en-ciel débutera sa pause estivale à partir du 13 juillet pour préparer la rentrée.

Le prochain bulletin d'information du Relais vous sera envoyé dans le courant du mois de juillet.

En attendant, nous vous donnons rendez-vous lors de nos rencontres en matinées et en soirées.

Emmanuelle et Maude

FERMETURE AU PUBLIC

Du 22 au 24/04/26
Les 1er, 5 et 8 mai
Du 13 au 15/05/26

CONTACTS

Maude LE GALL
Emmanuelle BELLAMY

☎ 02 31 97 43 29

rpe.arcenciel@familles rurales.org

ACCÈS AU RELAIS

ADRESSE POSTALE:

11 Rue Roland Vico
14280 St Germain
la Blanche Herbe

ACCUEIL SUR RENDEZ-VOUS:

Espace Ardenna
Place le clos Maulier
14280 St Germain
la Blanche Herbe

HORAIRES D'ACCUEIL :

- **Mardi et jeudi de 14h à 17h**
 - **Mercredi de 9h à 12h**
- Accueil ponctuel possible sur RDV en-dehors de ces horaires.**

ACCUEIL EN MATINÉE D'ÉVEIL

- **Accueil de 9h30 à 11h**
- **Sur inscription**
- **Une fois par semaine maximum en alternance une semaine sur deux :**

	Semaine 1	Semaine 2
Mardi	Villons-Les-Buissons salle polyvalente	Cambes-en-Plaine Gymnase L. Thuram
Jeudi	St-Contest Ecole Maternelle	Epron Ecole Maternelle
Vendredi	St-Germain-La-Blanche-herbe Espace Ardenna Alternance des groupes 1 et 2	